

つながる先に！

ぷらす

# つながりカフェ +



地域で活動する人同士の交流をととして、地域のつながり強化や多様な団体が協力し合える仕組みづくりを目指します。みなさんの「こんなことができるよ」「こんな場を知っているよ」を掛け合わせることでお互いの活動の活性化において協働のヒントを見つけてみませんか。

「地域の活動ってどんな感じ？」と少しでも興味がありましたらぜひお気軽にご参加ください！

## 日程

令和8年3月15日(日)  
午前10時～正午

## 開催場所

岩倉市ふれあいセンター  
(岩倉市西市町無量寺2-1)

## 第1部 地域で活動する団体発表・体験

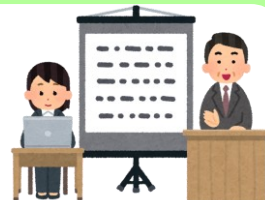
【どんな活動？活動継続の秘訣とは?!】【実際の活動も体験できます】

### 岩倉市シルバーリハビリ体操指導士会

岩倉市内7箇所でシルバーリハビリ(シルリハ)体操教室を開催。出前講座や出張開催もされており、市内のあちこちにて大活躍中。教室の参加者数も指導士の人数も右肩上がりで今アツい団体です！

### 岩倉市要約筆記サークルさくら

聞こえない・聞こえにくい人のために発言者の話を要約して文字で表す通訳を実施しています。講演会などにて話した言葉がスクリーンに次々映し出されていくのを見たことある人も多いのでは？！



### 岩倉ボランティアサークル

設立60年の歴史を誇る中学生から大学生が中心の団体です。地域の子どもたちのお兄さん・お姉さんの存在として子ども会や各種イベントにてレクリエーション等の活動をしています。



## 第2部 情報・意見交換 ~岩倉市にある「どうしよう」とわたしの「できる・知ってる」からつなげる連携・協働について~

わたしの活動もぜひ聞いて！岩倉市の課題にもふれながら、グループ内で情報・意見交換をして協働・連携のヒントを一緒に探してみましょう。

飲み物やお菓子を囲みながら、参加者がそれぞれの立場にて「何ができるか・どういうものがあるといいのか」を自由に話し合える場です。

申込み

岩倉市社会福祉協議会 TEL (0587) 37-3135 FAX (0587) 38-0039  
メール i-syakyo@smile.ocn.ne.jp  
「氏名」「連絡先」「所属(あれば)」を電話・FAX・Eメールを送る、  
または右記の申込フォームのいずれかでお申込みください。【締切 3/10(火)】

